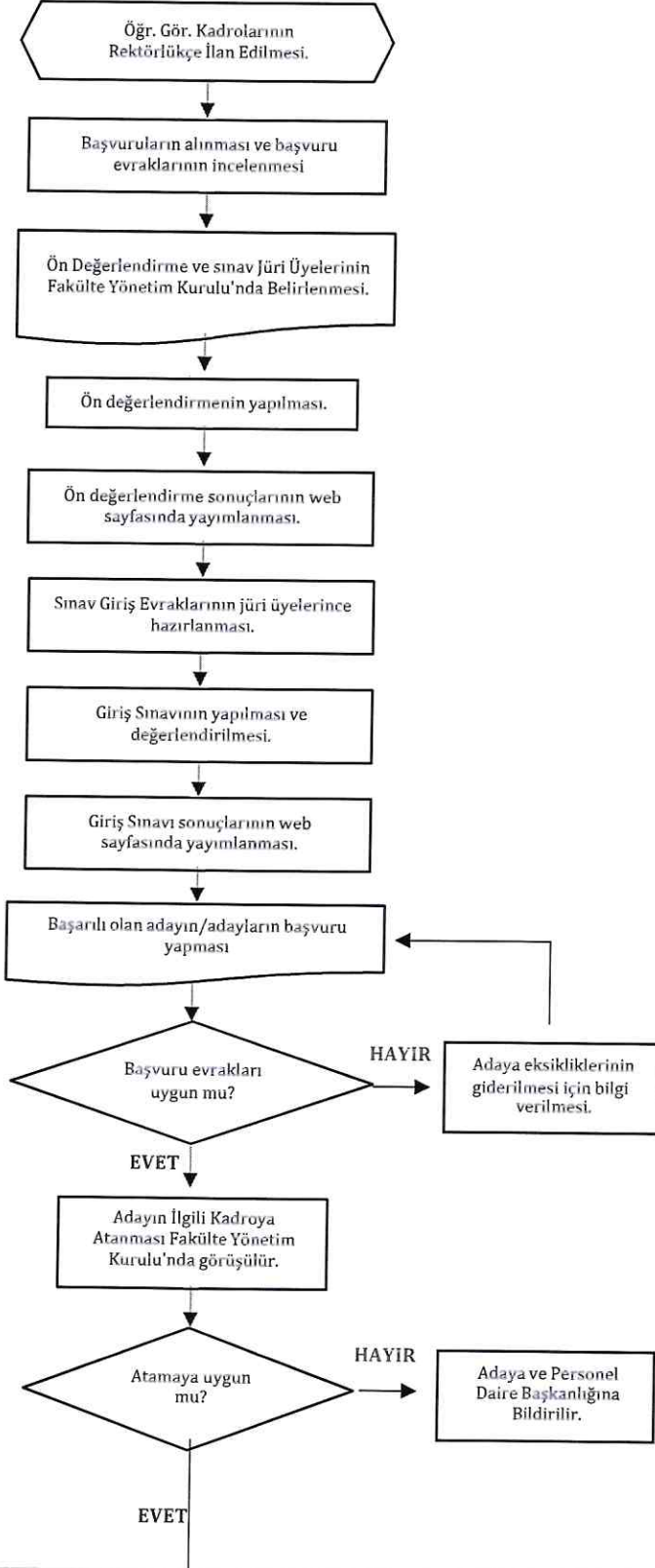


**İş Akış Adımları**



**Sorumlu**

- Personel Daire Başkanlığı  
  
- Dekan  
- Fakülte Sekreteri  
- Birim Personeli

- Dekan  
- Fakülte Sekreteri  
- Birim Personeli

- Sınav Jürisi

- Dekan  
- Fakülte Sekreteri  
- Birim Personeli

- Sınav jürisi

- Sınav Jürisi

- Dekan  
- Fakülte Sekreteri  
- Birim Personeli

- Fakülte Sekreteri  
- Birim Personeli

- Dekan  
- Fakülte Sekreteri  
- Birim Personeli

- Dekan  
- Fakülte Sekreteri  
- Birim Personeli

**İlgili Dokümanlar**

- Öğretim Üyesi Dışındaki Öğretim Elemanı Kadrolarına Naklen Veya Açıkta Yapılacak Atamalarda Uyg. Merk. Sınav İle Giriş Sınava İlişkin Usul Esas. Hakk. Yön.  
-657 Say. Dev. Mem. Kanunu.

- Öğretim Üyesi Dışındaki Öğretim Elemanı Kadrolarına Naklen Veya Açıkta Yapılacak Atamalarda Uyg. Merk. Sınav İle Giriş Sınava İlişkin Usul Esas. Hakk. Yön.

- Öğretim Üyesi Dışındaki Öğretim Elemanı Kadrolarına Naklen Veya Açıkta Yapılacak Atamalarda Uyg. Merk. Sınav İle Giriş Sınava İlişkin Usul Esas. Hakk. Yön.

- Öğretim Üyesi Dışındaki Öğretim Elemanı Kadrolarına Naklen Veya Açıkta Yapılacak Atamalarda Uyg. Merk. Sınav İle Giriş Sınava İlişkin Usul Esas. Hakk. Yön.

- Öğretim Üyesi Dışındaki Öğretim Elemanı Kadrolarına Naklen Veya Açıkta Yapılacak Atamalarda Uyg. Merk. Sınav İle Giriş Sınava İlişkin Usul Esas. Hakk. Yön.

- Öğretim Üyesi Dışındaki Öğretim Elemanı Kadrolarına Naklen Veya Açıkta Yapılacak Atamalarda Uyg. Merk. Sınav İle Giriş Sınava İlişkin Usul Esas. Hakk. Yön.

- Öğretim Üyesi Dışındaki Öğretim Elemanı Kadrolarına Naklen Veya Açıkta Yapılacak Atamalarda Uyg. Merk. Sınav İle Giriş Sınava İlişkin Usul Esas. Hakk. Yön.

-Resmi Yazışma Kurallarını Belirleyen Esas ve Usuller Hakkında Yönetmelik

HAZIRLAYAN

ONAYLAYAN

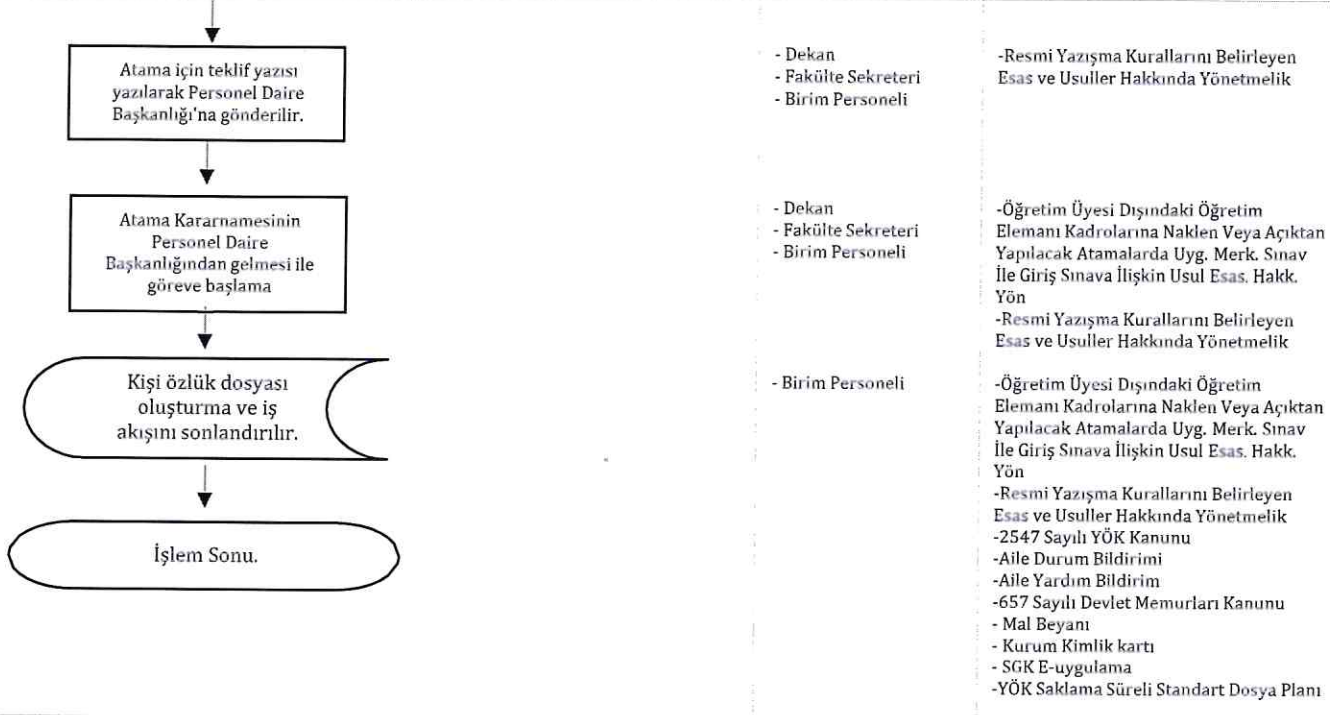
...../...../.....

Dekan



Selçuk  
Üniversitesi  
Eğitim Fakültesi  
Öğretim Görevlisi Alımı İşlemleri Süreci İş Akışı

Doküman No:	
Yayın Tarihi:	
Revizyon Tarihi:	
Revizyon No:	
Sayfa:	



HAZIRLAYAN

ONAYLAYAN

...../...../.....

Dekan